






# Zagospodarowanie terenu

## działka o nr. geod. 233 w Stary Kornin

### 17-204 Dubicze Cerkiewne

#### skala 1:1000

-  - Granica opracowania terenu
-  - Remontowany budynek cerkwi
-  - wejście do budynku
-  - istniejący budynek cerkwi pw. Archaniola Michała
-  - istniejący utwardzenia kostką betonową

Dane remontowanego budynku cerkwi:

- powierzchnia zabudowy: 118,09m<sup>2</sup>
- powierzchnia użytkowa: 138,36m<sup>2</sup>
- kubatura: 945,80m<sup>3</sup>

Bilans terenu objętego zakresem opracowania

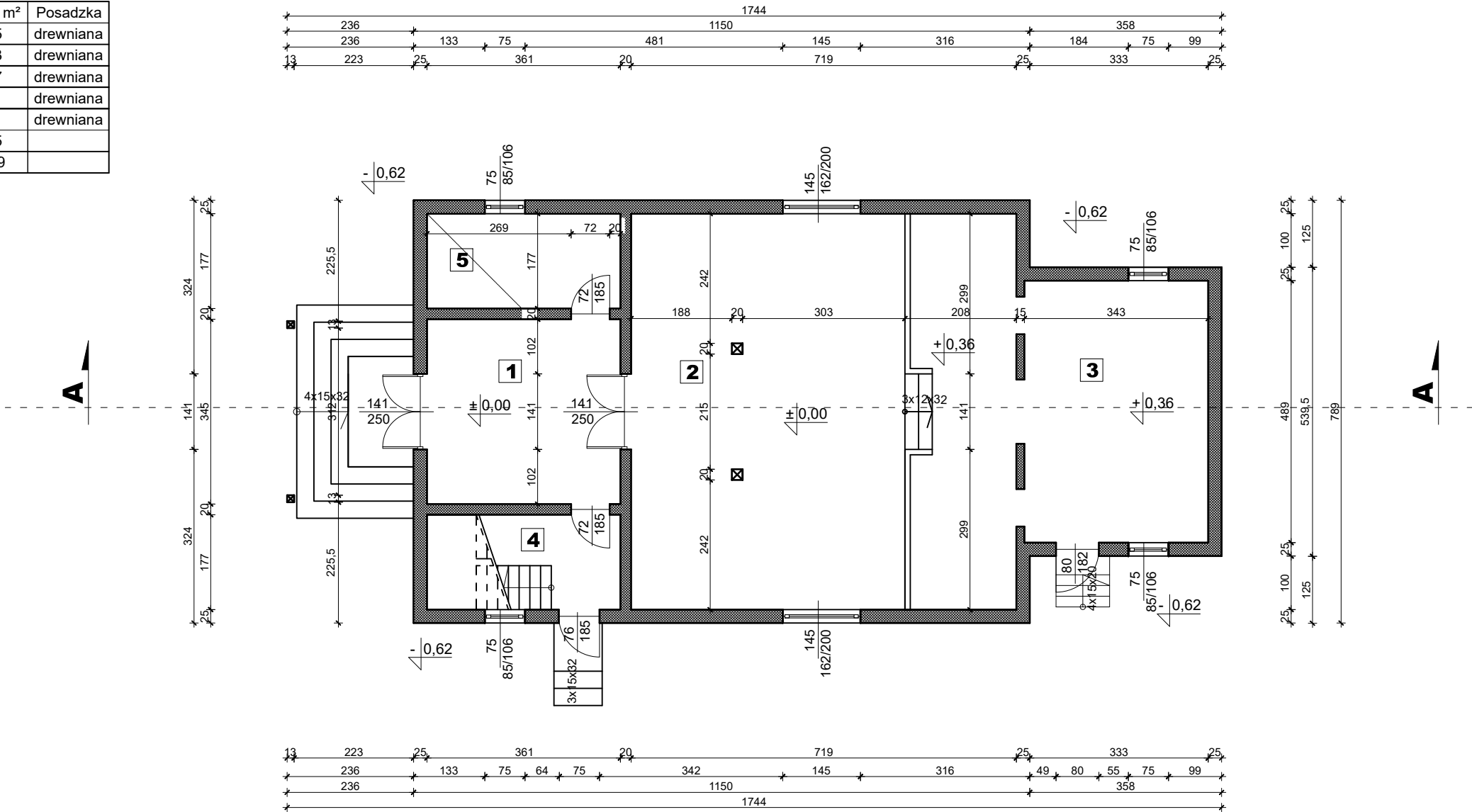
- powierzchnia zabudowy w sumie: 417,09m<sup>2</sup>
- powierzchnia utwardzeń: 270,00m<sup>2</sup>
- Powierzchnia biologicznie czynna: 3052, 91m<sup>2</sup>

1. Istniejący budynek remontowanej cerkwi pw. Św. Anny
2. Istniejący budynek cerkwi pw. Archaniola Michała

		BIURO PROJEKTOWE ŻERO WOJCIECH ŻERO 17-100 Bielsk Podlaski ul.Kolejowa 5A tel.: 503 157 768, 509 949 656	
PROJEKTANT:		BRANŻA ARCHITEKTONICZNA I KONSTRUKCYJNO-BUDOWLANA:	
inż. Roman Żero		PODPISY PROJEKTANTÓW:	
upr. bud. do proj. i kier. rob. bud. w spec. arch. i konstr. bud. b/o			
nr BŁ 31/81 i BŁ 108/92			
ASYSTENT:			
mgr inż. Łukasz Karpiuk			
NAZWA ZADANIA:			
Remont zabytkowej cerkwi pw. Świętej Anny			
ADRES INWESTYCJI:			
Stary Kornin , 17-204 Dubicze Cerkiewne, działka nr geod. 233			
TYTUŁ RYSUNKU:			
Zagospodarowanie działki			
DATA SPORZĄDZENIA RYSUNKU:		SKALA:	NR RYSUNKU: NR STRONY:
18.09.2023r.		1:1000	1 6

Nr	Nazwa pomieszczenia	Pow. uż. m²	Posadzka
1	Przedśionek	12,45	drewniana
2	Nawa główna	53,13	drewniana
3	Ołtarz	16,77	drewniana
4	Pom. techniczne	6,41	drewniana
5	Pom. techniczne	6,39	drewniana
suma		95,15	
Pow. zabudowy		118,09	

PARTER



BIURO PROJEKTOWE ŻERO  
WOJCIECH ŻERO  
17-100 Bielsk Podlaski ul.Kolejowa 5A  
tel.: 503 157 768, 509 949 656

PROJEKTANCI:  
BRANŻA ARCHITEKTONICZNO-KONSTRUKCYJNA:

inż. Roman Żero  
UPR. BUD. DO PROJ. I KIER. ROB. BUD. W SPEC. ARCH. I KONSTR. BUD. B/O §2 ust. 1 P.  
1. §4 UST. 2. §5 UST. 1 P. 1. §6 UST. 1 i 2. §7. §13 UST. 1 P. 1 i 2 NR BŁ. 31/81 i BŁ. 108/92  
ASYSTENT

mgr inż. Łukasz Karpiuk

NAZWA ZADANIA:  
Inwentaryzacja zabytkowej cerkwi pw. Świętej Anny w Starym Korninie

ADRES INWESTYCJI:  
Stary Kornin, Dubcze C. 17-204, działka o nr geod. 233

NAZWA RYSUNKU:  
Rzut przyziemia

SKALA:  
1:100

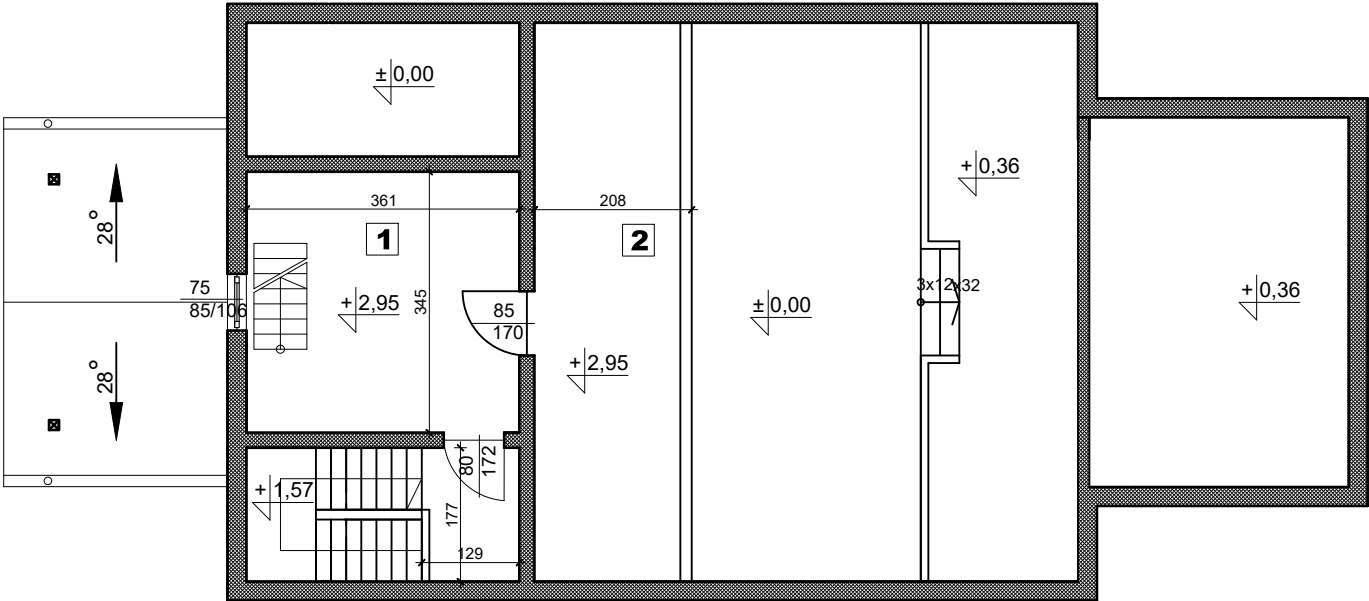
DATA:  
14-09-2023

NR RYSUNKU:  
1

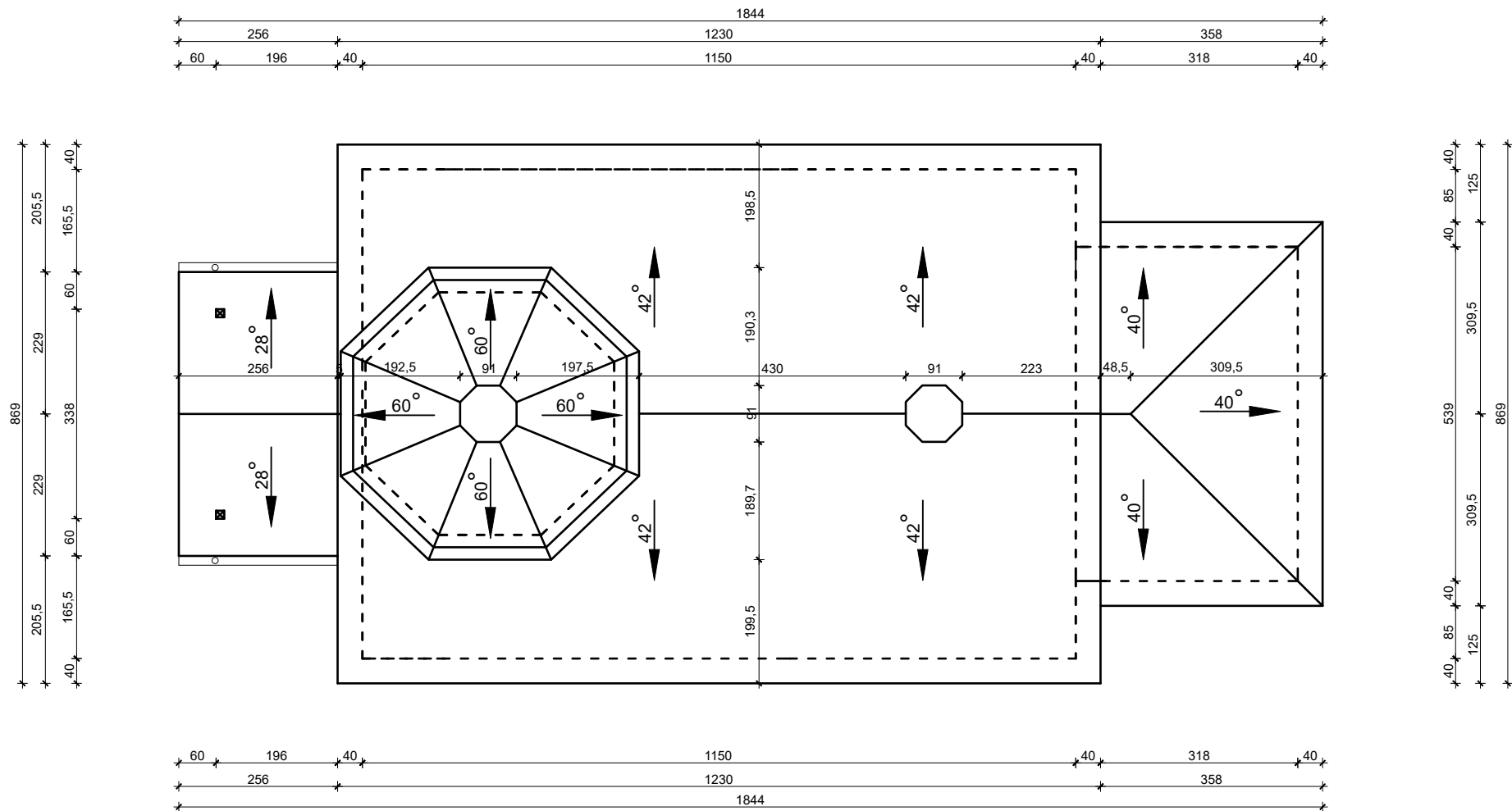
NR STRONY:  
9

PIETRO 1

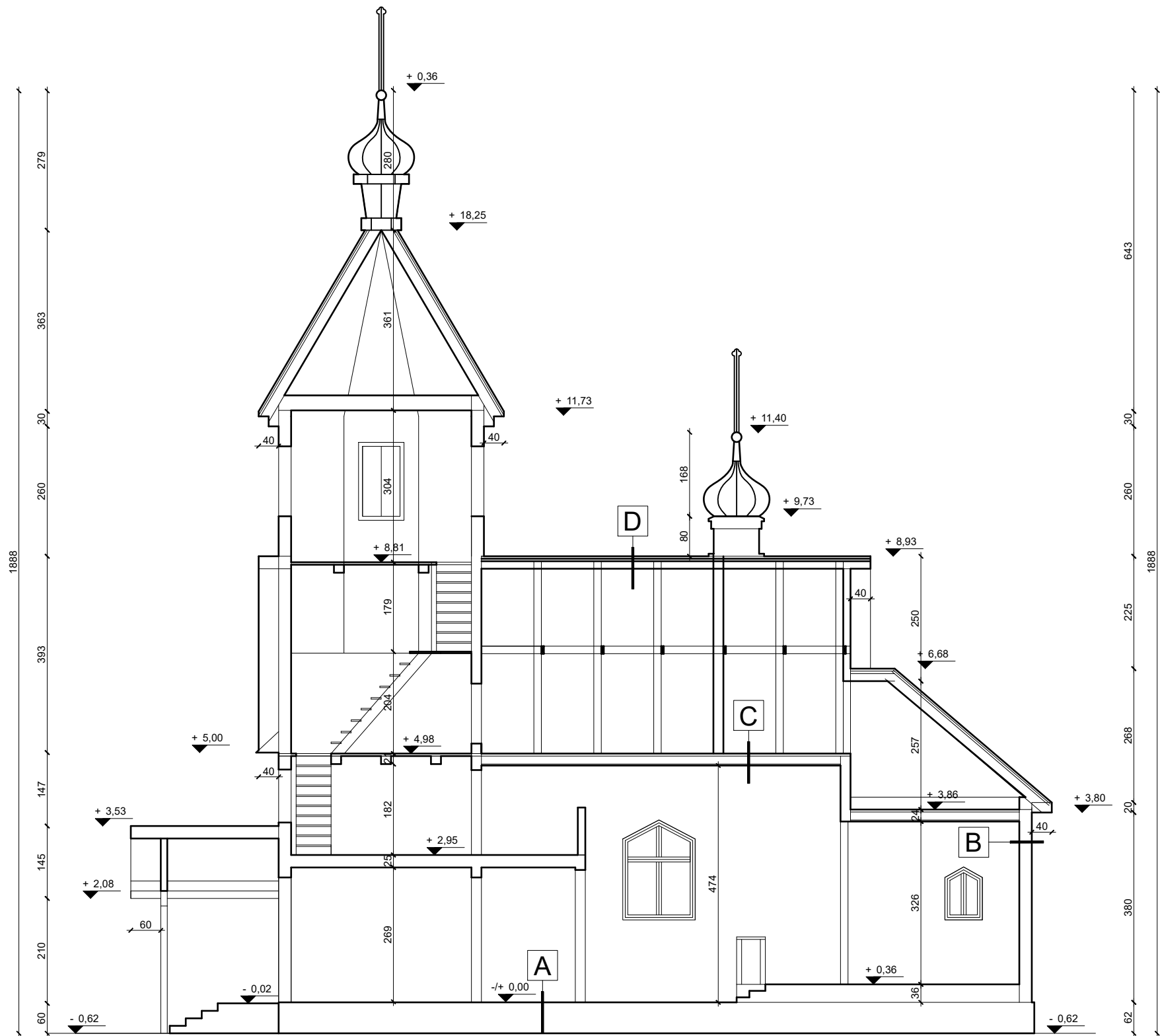
Nr	Nazwa pomieszczenia	Pow. uż. m²	Posadzka
1	Pom. techniczne	12,45	drewniana
2	Chór	14,26	drewniana
	suma	26,71	



		<b>BIURO PROJEKTOWE ŻERO</b> <b>WOJCIECH ŻERO</b> 17-100 Bielsk Podlaski ul.Kolejowa 5A tel.: 503 157 768, 509 949 656	
PROJEKTANCI:			
BRANŻA ARCHITEKTONICZNO-KONSTRUKCYJNA:		PODPISY:	
inż. Roman Żero			
UPR. BUD. DO PROJ. I KIER. ROB. BUD. W SPEC. ARCH. I KONSTR. BUD. B/O §2 ust. 1 P. 1. §4 UST. 2. §5 UST. 1 P. 1. §6 UST. 1 i 2. §7. §13 UST. 1 P. 1 i 2 NR BŁ. 31/81 i BŁ. 108/92			
ASYSTENT			
mgr inż. Łukasz Karpiuk			
NAZWA ZADANIA:			
Inwentaryzacja zabytkowej cerkwi pw. Świętej Anny w Starym Korninie			
ADRES INWESTYCJI:			
Stary Kornin, Dubcze C. 17-204, działka o nr geod. 233			
NAZWA RYSUNKU:		SKALA:	
Rzut poziomu chóru		1:100	
DATA:		NR RYSUNKU: NR STRONY:	
14-09-2023		2 10	

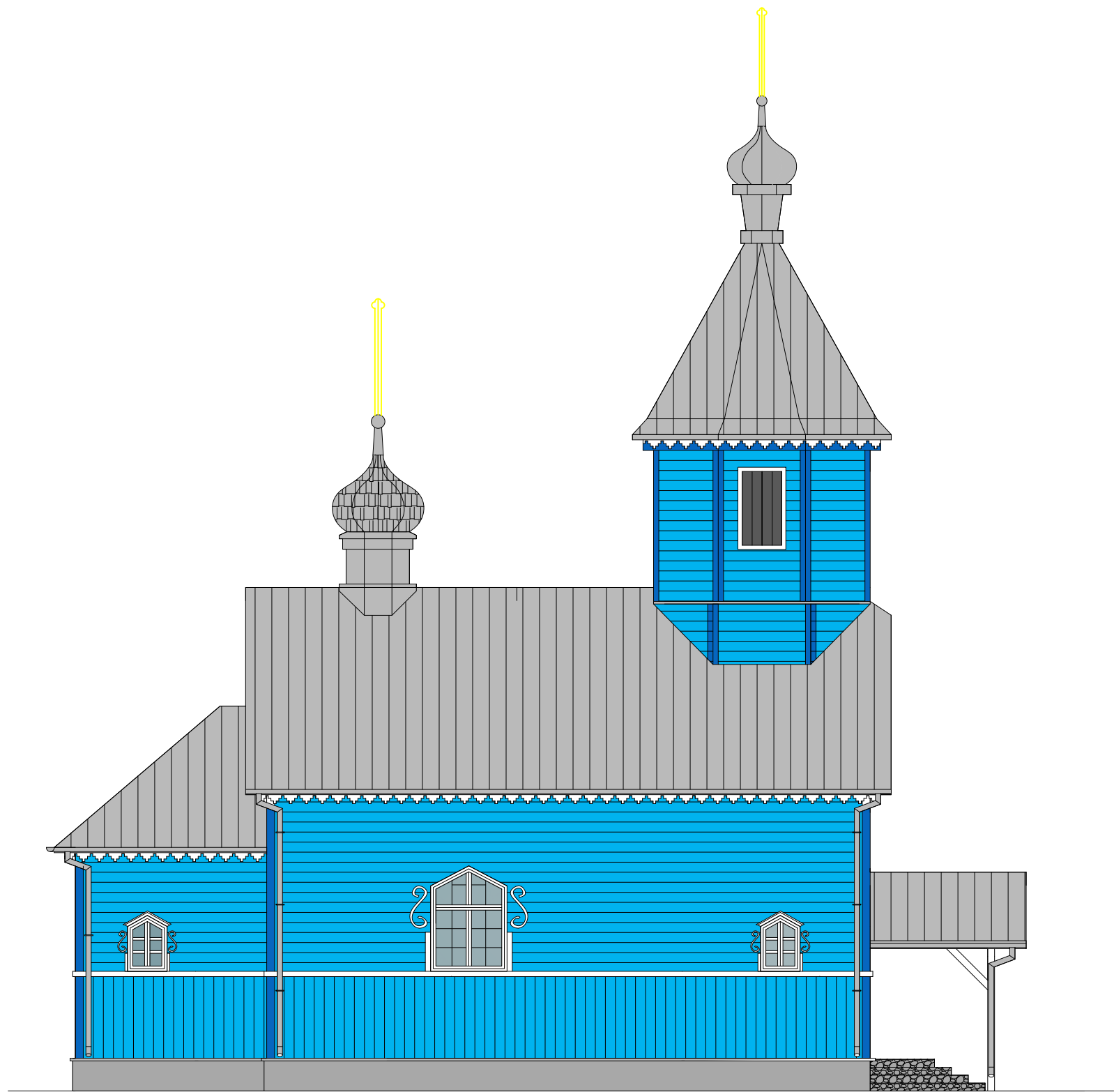


<div><div><div>ŻERO</div><div>BIURO PROJEKTOWE</div></div><div><div>BIURO PROJEKTOWE ŻERO</div><div>WOJCIECH ŻERO</div><div>17-100 Bielsk Podlaski ul.Kolejowa 5A</div><div>tel.: 503 157 768, 509 949 656</div></div></div>	
PROJEKTANCI:	
BRANŻA ARCHITEKTONICZNO-KONSTRUKCYJNA:	PODPISY:
inż. Roman Żero	
UPR. BUD. DO PROJ. I KIER. ROB. BUD. W SPEC. ARCH. I KONSTR. BUD. B/O §2 ust. 1 P. 1, §4 UST. 2, §5 UST. 1 P. 1, §6 UST. 1 i 2, §7, §13 UST. 1 P. 1 i 2 NR BŁ 31/81 i BŁ 108/92	
ASYSTENT	
mgr inż. Łukasz Karpiuk	
NAZWA ZADANIA:	
Inwentaryzacja zabytkowej cerkwi pw. Świętej Anny w Starym Korninie	
ADRES INWESTYCJI:	
Stary Kornin, Dubcze C. 17-204, działka o nr geod. 233	
NAZWA RYSUNKU:	SKALA:
Rzut dachu	1:100
DATA:	NR RYSUNKU: NR STRONY:
14-09-2023	4 12

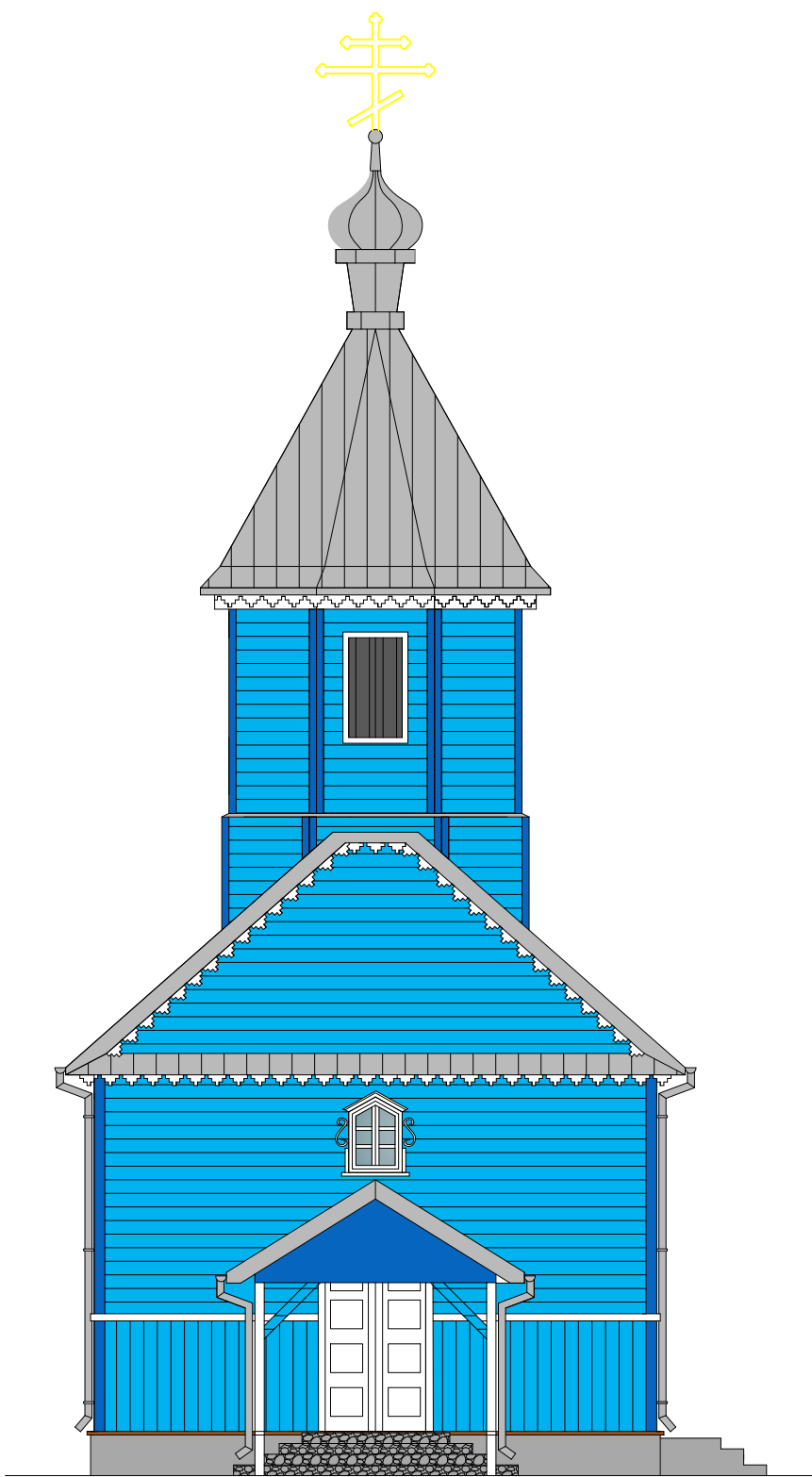


A	deska podłogowa gr 22mm maty wygłuszające gr 3mm deska podłogowa gr 40mm legary drewniane
B	szalówka drewniana listwy wyrównujące dyl drewniany gr 16cm listwy wyrównujące szalówka drewniana
C	deska drewniana 4cm belki stropowe 16x16cm szalówka drewniana
D	blacha płaska na rąbek gont drewniany łaty drewniane 5x5cm krokwie drewniane 15x15cm

<div><div>ŻERO</div><div>BIURO PROJEKTOWE</div></div>		<div>BIURO PROJEKTOWE ŻERO</div> <div>WOJCIECH ŻERO</div> <div>17-102 Bielsk Podlaski ul.Kolejowa 5A</div> <div>tel.: 503 157 768, 509 949 656</div>	
PROJEKTANCI:		PODPISY:	
BRANŻA ARCHITEKTONICZNO-KONSTRUKCYJNA:			
inż. Roman Żero			
UPR. BUD. DO PROJ. I KIER. ROB. BUD. W SPEC. ARCH. I KONSTR. BUD. B/O §2 ust. 1 P. 1, §4 UST. 2, §5 UST. 1 P. 1, §6 UST. 1 i 2, §7, §13 UST. 1 P. 1 i 2 NR BL 31/81 i BL 108/92			
ASYSTENT			
mgr inż. Łukasz Karpiuk			
NAZWA ZADANIA:			
Inwentaryzacja zabytkowej cerkwi pw. Świętej Anny w Starym Korninie			
ADRES INWESTYCJI:			
Stary Kornin, Dubcze C. 17-204, działka o nr geod. 233			
NAZWA RYSUNKU:		SKALA:	
Przekrój		1:100	
DATA:		NR RYSUNKU: NR STRONY:	
14-09-2023		5 13	

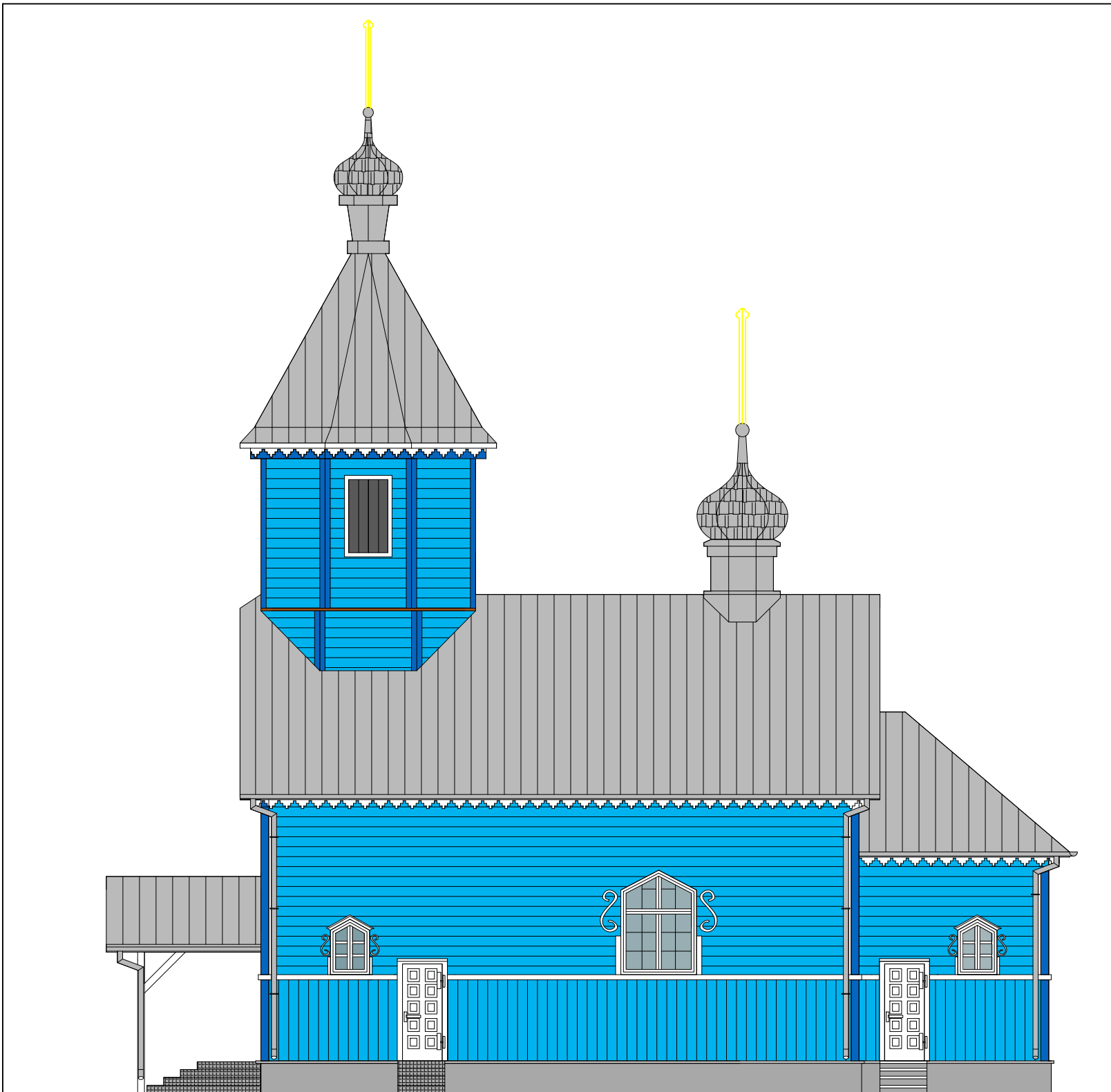


ELEWACJA PÓŁNOCNA

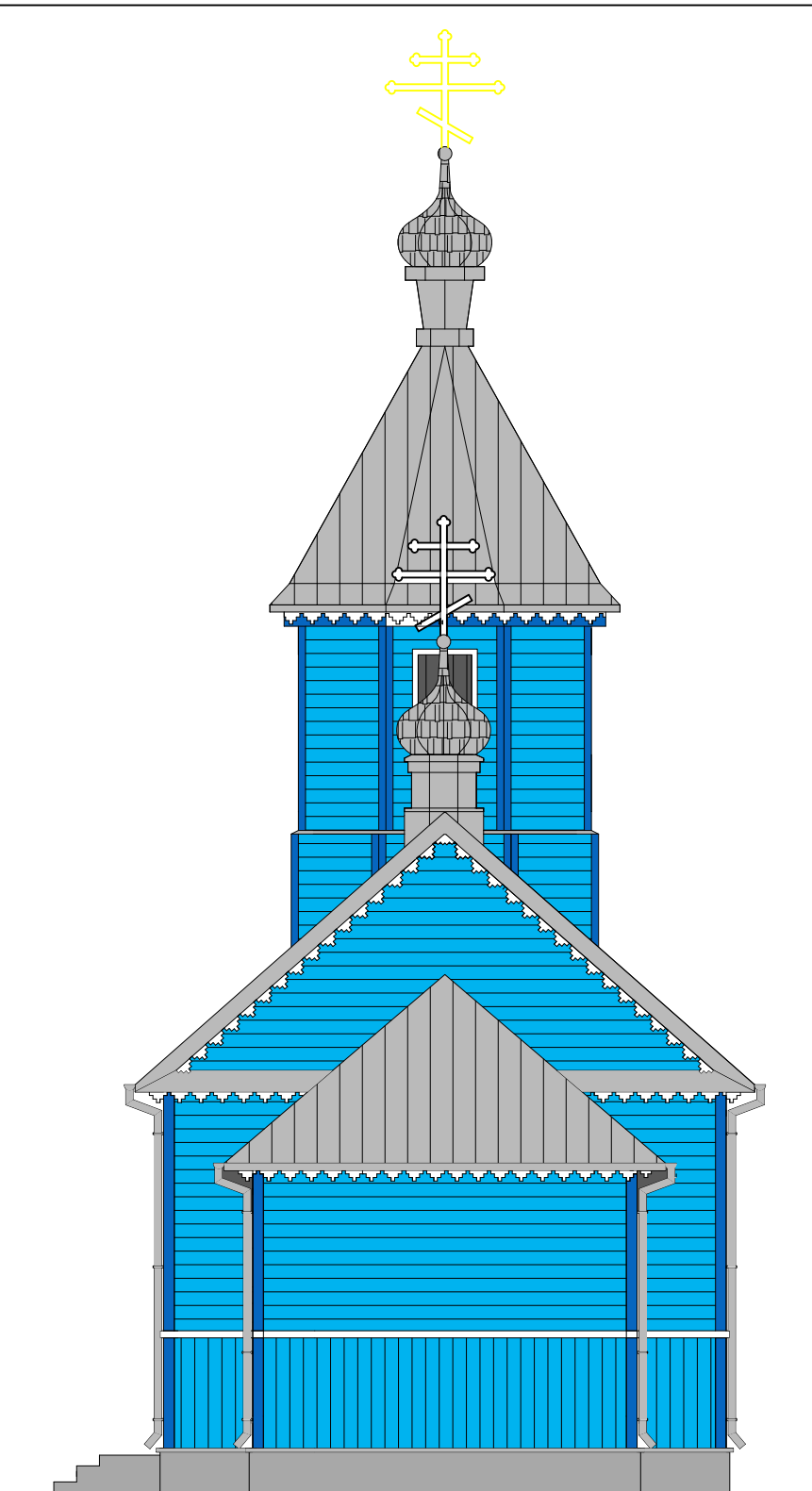


ELEWACJA ZACHODNIA

<div></div> <div>BIURO PROJEKTOWE</div>		BIURO PROJEKTOWE ŻERO WOJCIECH ŻERO 17-100 Bielsk Podlaski ul. Kolejowa 5A tel.: 503 157 768, 509 949 656	
PROJEKTANT: BRANŻA ARCHITEKTONICZNO-KONSTRUKCYJNA: inż. Roman Żero UPR. BUD. DO PROJ. I KIER. ROB. BUD. W SPEC. ARCH. I KONSTR. BUD. B/O §2 ust. 1 P. 1. §4 UST. 2. §5 UST. 1 P. 1. §6 UST. 1 i 2. §7. §13 UST. 1 P. 1 i 2 NR BŁ 31/81 i BŁ 108/92 ASYSTENT mgr inż. Łukasz Karpiuk		PODPISY:	
NAZWA ZADANIA: Inwentaryzacja zabytkowej cerkwi pw. Świętej Anny w Starym Korninie			
ADRES INWESTYCJI: Stary Kornin, Dubcze C. 17-204, działka o nr geod. 233			
NAZWA RYSUNKU: Elewacje południowa i wschodnia		SKALA: 1:100	
DATA: 14-09-2023		NR RYSUNKU: 6	NR STRONY: 14



ELEWACJA POŁUDNIOWA



ELEWACJA WSCHODNIA

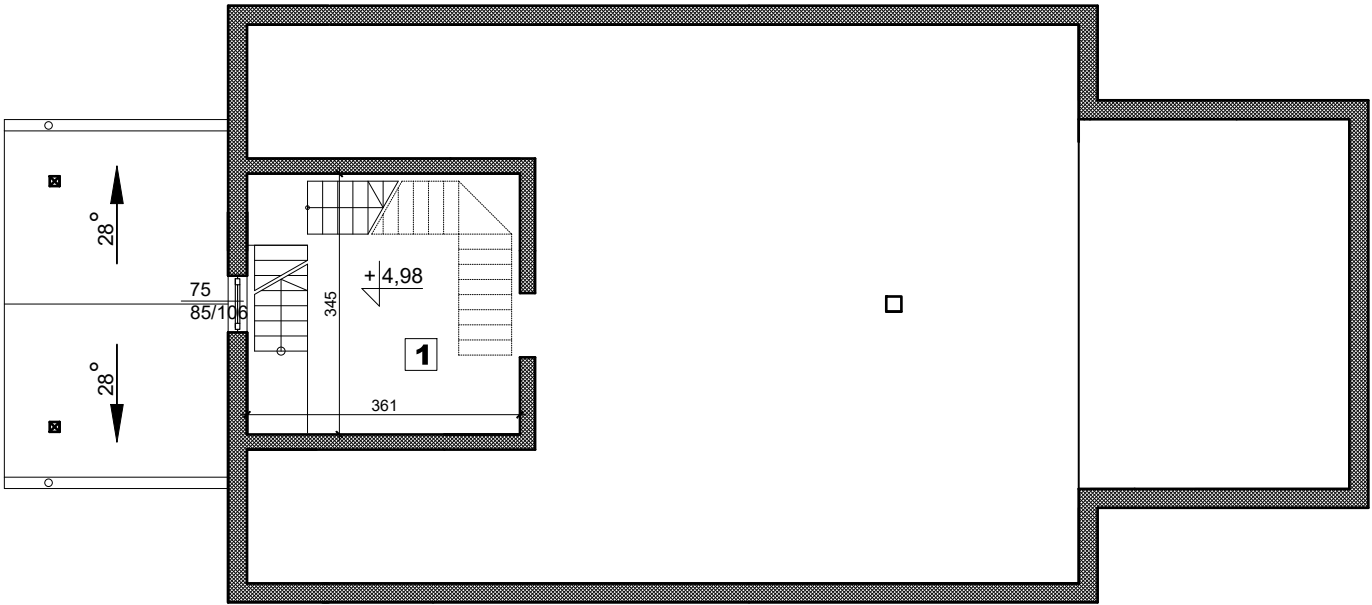


BIURO PROJEKTOWE ŻERO  
WOJCIECH ŻERO  
17-100 Bielsk Podlaski ul.Kolejowa 5A  
tel.: 503 157 768, 509 949 656

PROJEKTANCI: BRANŻA ARCHITEKTONICZNO-KONSTRUKCYJNA:		PODPISY:	
inż. Roman Żero UPR. BUD. DO PROJ. I KIER. ROB. BUD. W SPEC. ARCH. I KONSTR. BUD. B/O §2 ust. 1 P. 1. §4 UST. 2. §5 UST. 1 P. 1, §6 UST. 1 i 2, §7, §13 UST. 1 P. 1 i 2 NR BL. 31/81 i BL. 108/92 ASYSTENT			
mgr inż. Łukasz Karpiuk			
NAZWA ZADANIA:			
Inwentaryzacja zabytkowej cerkwi pw. Świętej Anny w Starym Korninie			
ADRES INWESTYCJI:			
Stary Kornin, Dubcze C. 17-204, działka o nr geod. 233			
NAZWA RYSUNKU:		SKALA:	
Elewacje północna i zachodnia		1:100	
DATA:		NR RYSUNKU:	NR STRONY:
14-09-2023		7	15

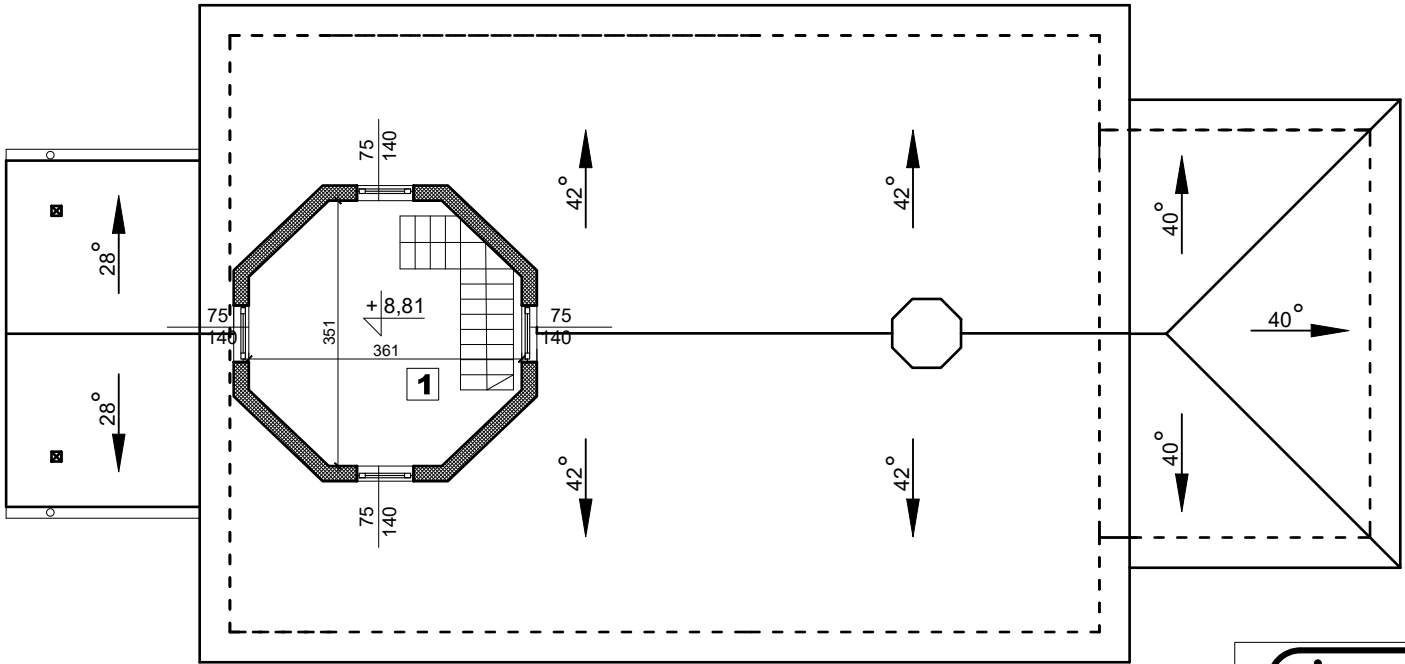
PIETRO 2

Nr	Nazwa pomieszczenia	Pow. uż. m²	Posadzka
1	Dzwonnica poziom 1	8,05	drewniana
	suma	8,05	



PIETRO 2

Nr	Nazwa pomieszczenia	Pow. uż. m²	Posadzka
1	Dzwonnica poziom 2	8,45	drewniana
	suma	8,45	



BIURO PROJEKTOWE ŻERO  
WOJCIECH ŻERO  
17-100 Bielsk Podlaski ul.Kolejowa 5A  
tel.: 503 157 768, 509 949 656

PROJEKTANCI: BRANŻA ARCHITEKTONICZNO-KONSTRUKCYJNA: inż. Roman Żero UPR. BUD. DO PROJ. I KIER. ROB. BUD. W SPEC. ARCH. I KONSTR. BUD. B/O \$2 ust. 1 P. 1. \$4 UST. 2. \$5 UST. 1 P. 1. \$6 UST. 1 i 2. \$7, \$13 UST. 1 P. 1 i 2 NR BL 31/81 i BL 108/92 ASYSTENT mgr inż. Łukasz Karpiuk	PODPISY:
--	----------

NAZWA ZADANIA:  
Inwentaryzacja zabytkowej cerkwi pw. Świętej Anny w Starym Korninie

ADRES INWESTYCJI:  
Stary Kornin, Dubcze C. 17-204, działka o nr geod. 233

NAZWA RYSUNKU:  
Rzut poziomo wieży- poziom 1 i 2

SKALA:  
1:100

DATA:  
14-09-2023

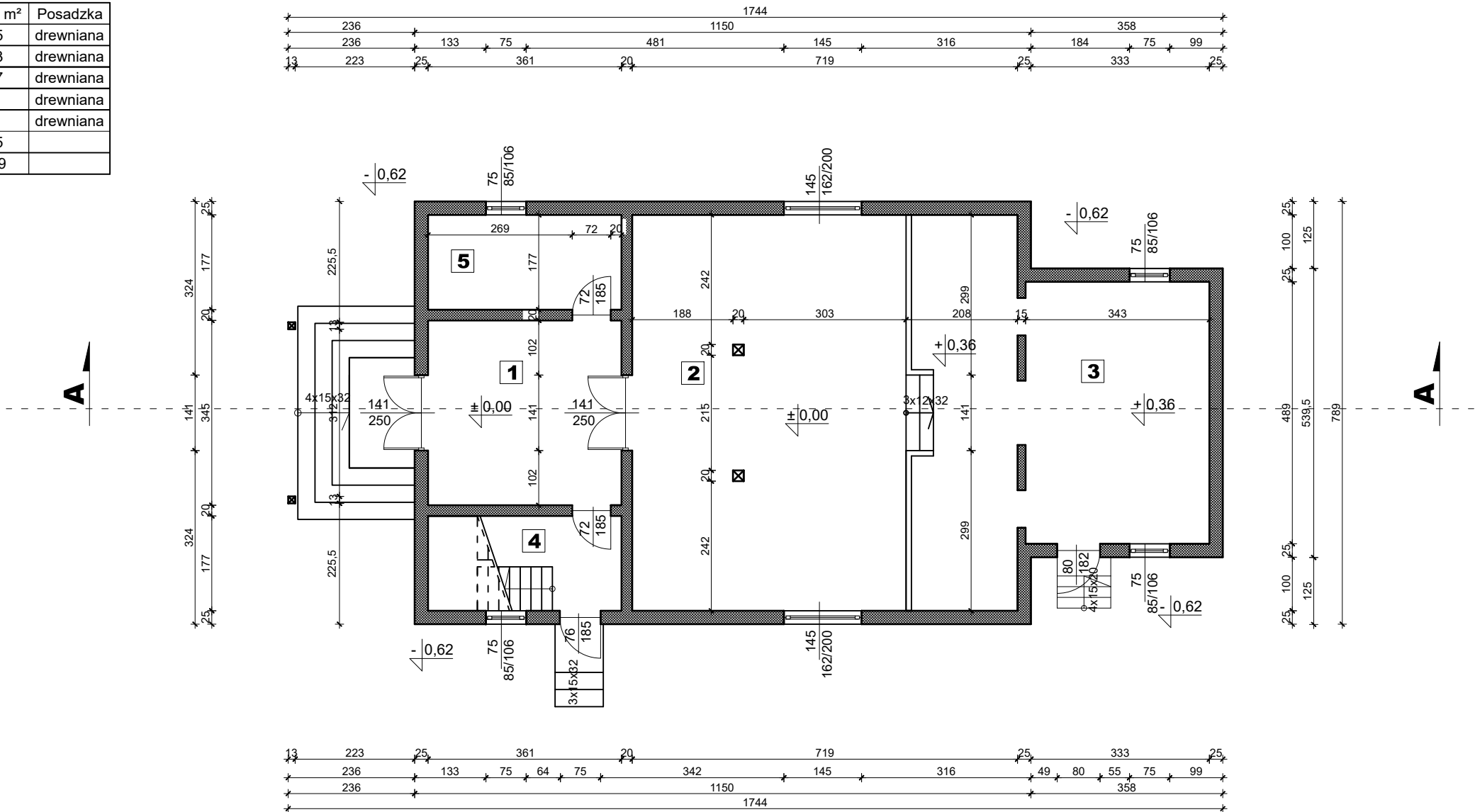
NR RYSUNKU:  
3

NR STRONY:  
11

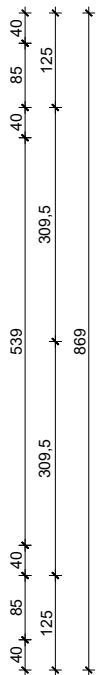


Nr	Nazwa pomieszczenia	Pow. uż. m²	Posadzka
1	Przedśionek	12,45	drewniana
2	Nawa główna	53,13	drewniana
3	Ołtarz	16,77	drewniana
4	Pom. techniczne	6,41	drewniana
5	Pom. techniczne	6,39	drewniana
suma		95,15	
Pow. zabudowy		118,09	

PARTER



<b>BIURO PROJEKTOWE ŻERO</b> <b>WOJCIECH ŻERO</b> 17-100 Bielsk Podlaski ul.Kolejowa 5A tel.: 503 157 768, 509 949 656	
PROJEKTANCI: BRANŻA ARCHITEKTONICZNO-KONSTRUKCYJNA:	
inż. Roman Żero UPR. BUD. DO PROJ. I KIER. ROB. BUD. W SPEC. ARCH. I KONSTR. BUD. B/O §2 ust. 1 P. 1. §4 UST. 2. §5 UST. 1 P. 1. §6 UST. 1 i 2. §7. §13 UST. 1 P. 1 i 2 NR BŁ. 31/81 i BŁ. 108/92	
ASYSTENT	
mgr inż. Łukasz Karpiuk	
NAZWA ZADANIA:	
Remont zabytkowej cerkwi pw. Świętej Anny w Starym Korninie	
ADRES INWESTYCJI:	
Stary Kornin, Dubcze C. 17-204, działka o nr geod. 233	
NAZWA RYSUNKU:	
Rzut przyziemia	
SKALA:	
1:100	
DATA:	
14-09-2023	
NR RYSUNKU:	
1	
NR STRONY:	
7	



		<b>BIURO PROJEKTOWE ŻERO</b> <b>WOJCIECH ŻERO</b> <b>17-01 Bielski Podlaski ul. Kolejowa 5A</b> <b>tel.: 503 157 768, 509 949 656</b>	
PROJEKTANCI:		PODPISY:	
BRANŻA ARCHITEKTONICZNO-KONSTRUKCYJNA:			
inż. Roman Żero			
UPR. BUD. DO PROJ. I KIER. ROB. BUD. W SPEC. ARCH. I KONSTR. BUD. B/O §2 ust. 1 P. 1. §4 UST. 2, §5 UST. 1 P. 1, §6 UST. 1 i 2, §7, §13 UST. 1 P. 1 i 2 NR Bt. 31/81 i Bt. 108/92			
ASYSTENT			
mgr inż. Łukasz Karpiuk			
NAZWYA ZADANIA:			
Remont zabytkowej cerkwi pw. Świętej Anny w Starym Korninie			
ADRES INWESTYCJI:			
Stary Kornin, Dubcze C. 17-204, działka o nr geod. 233			
NAZWYA RYSUNKU:		SKALA:	
Rzut dachu		1:100	
DATA:		NR RYSUNKU: NR STRONY:	
14-09-2023		4 10	

This architectural floor plan shows a building layout. On the left, there is a vertical corridor or entrance area with two doors, each labeled with a 28° angle. The main area of the plan is a large, open space. A red-outlined rectangular area in the upper left corner contains a staircase and a small square labeled '1'. The staircase is labeled with '345' and '+ 4,98'. The red-outlined area is labeled with '75' and '85/106'. The overall dimensions of the building are indicated as '361' and '345'.

This architectural floor plan shows a building layout. On the left, there are two rectangular rooms, each containing a square feature and a horizontal arrow pointing right, labeled with  $28^\circ$ . These rooms are separated from the central area by a vertical wall. The central area is a large rectangle with a dashed border, containing an octagonal room with a red outline. Inside the octagonal room is a staircase labeled '1' and a small square feature. Dimensions for the octagonal room are given as 351 and 361. The staircase is labeled with a height of +8.81. The octagonal room is connected to a horizontal corridor. The corridor has a circular feature in the middle. The corridor is flanked by two vertical walls, each with a horizontal arrow pointing right, labeled with  $42^\circ$ . The corridor leads to a large rectangular room on the right, which has a dashed border and a diagonal line. This room has two horizontal arrows pointing right, labeled with  $40^\circ$ . The entire plan is enclosed in a large rectangular frame.



**ODPISY:**

mgr inż. Łukasz Karpiuk

Remont zabytkowej cerkwi pw. Świętej Anny w Starym Korninie

Stary Kornin, Dubcze C. 17-204, działka o nr geod. 233

SKALA:

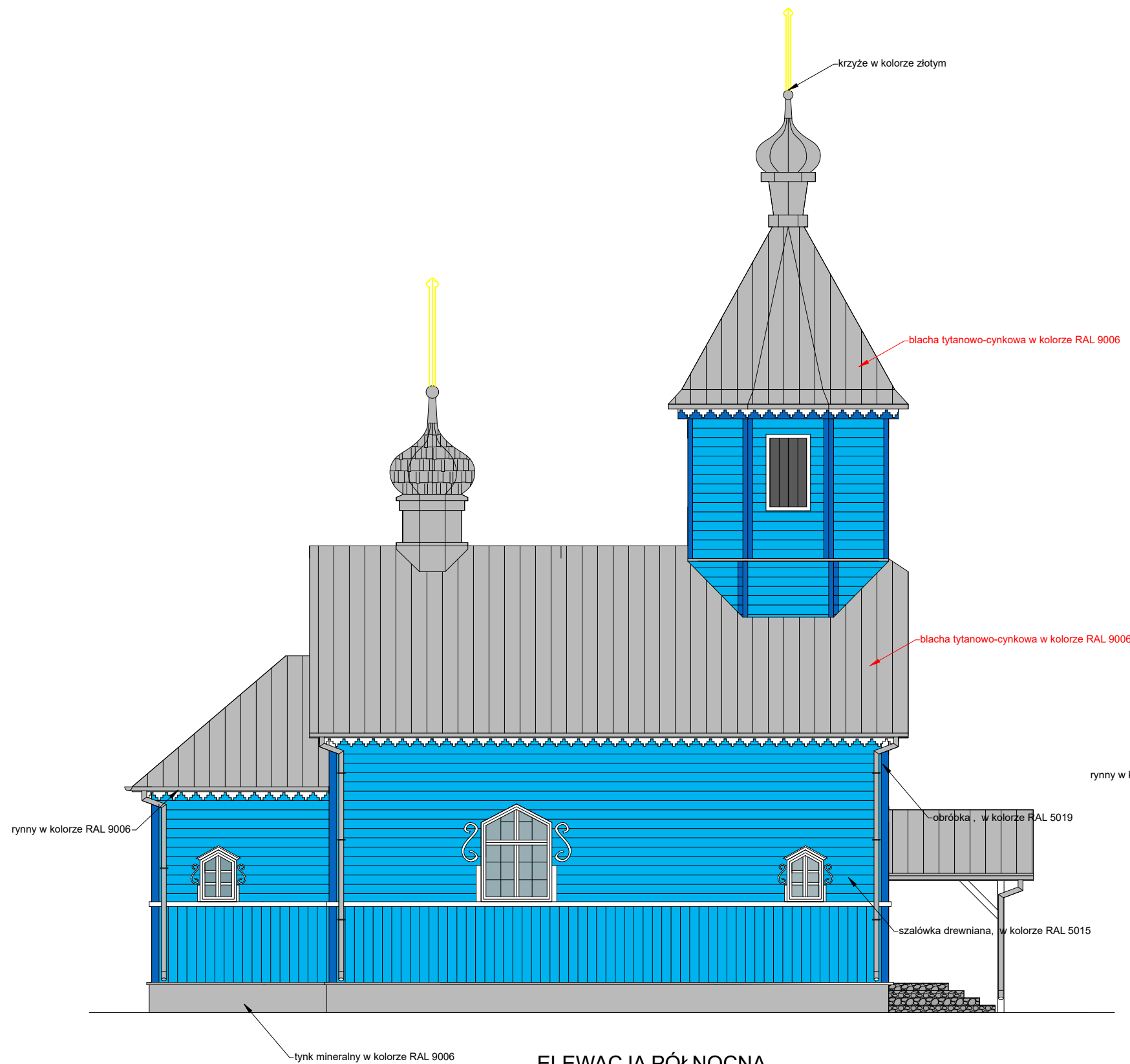
1:100

NR RYSUNKU: NR STRONY:

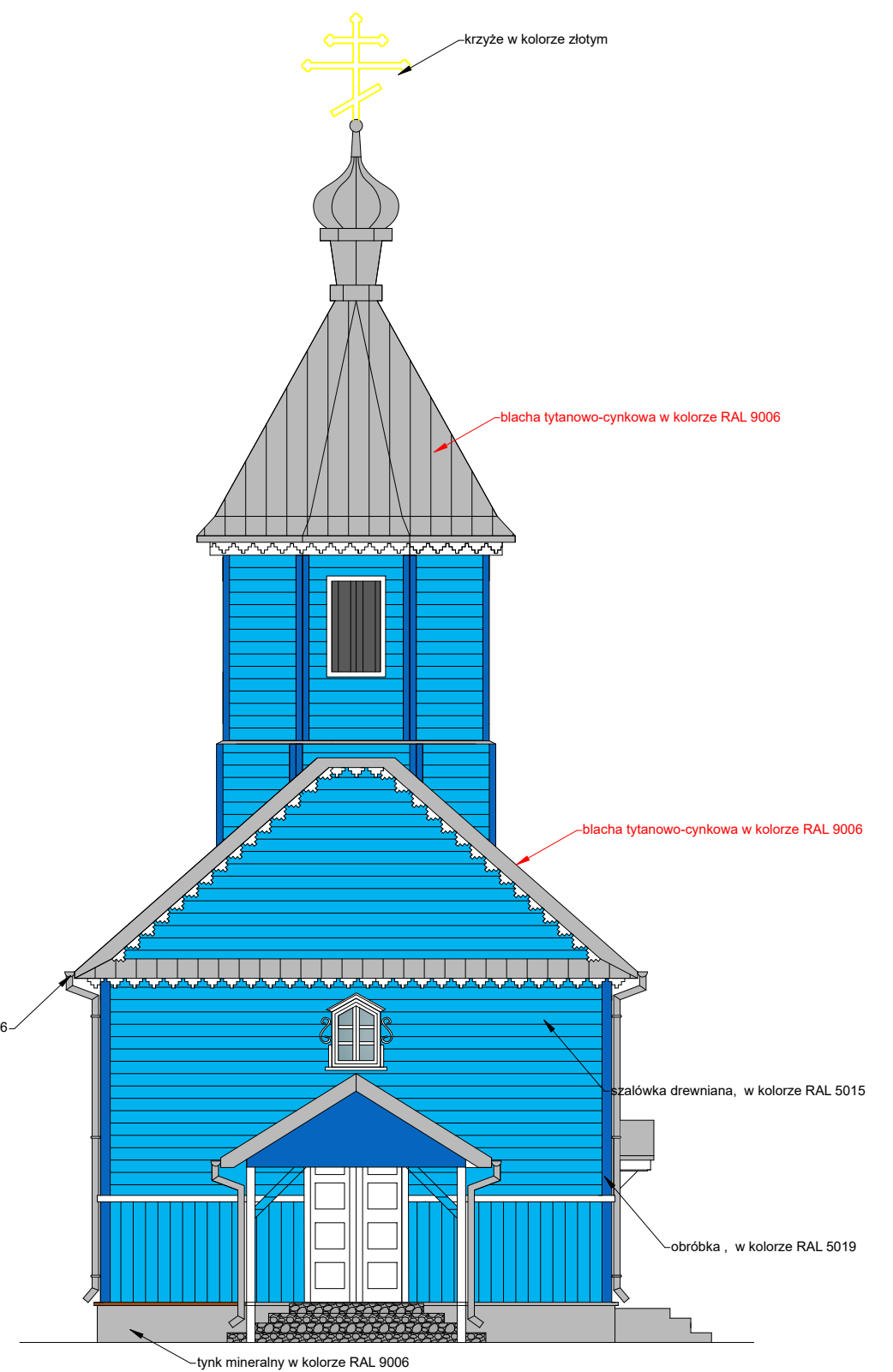
•

---





ELEWACJA PÓŁNOCNA

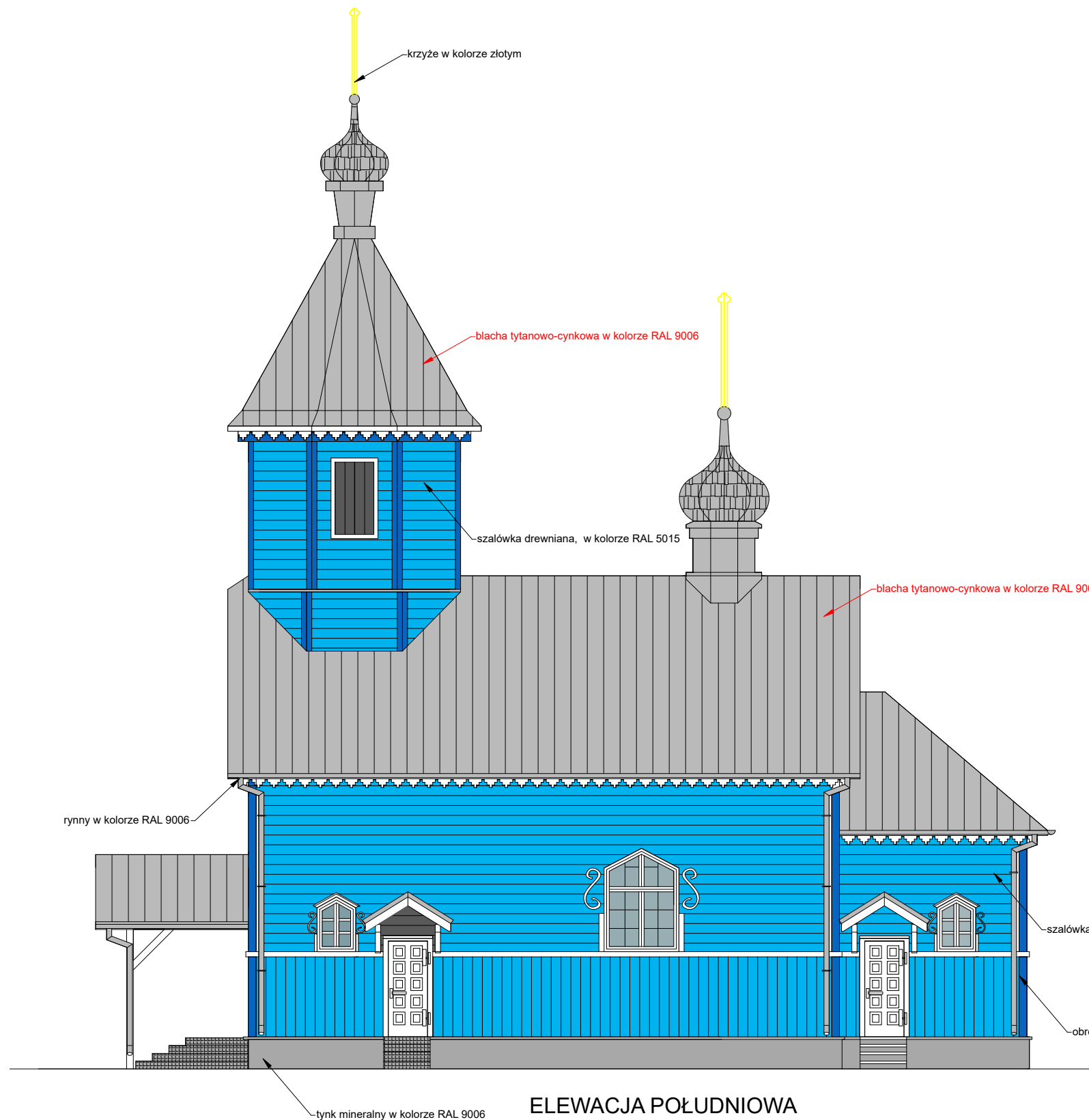


ELEWACJA ZACHODNIA

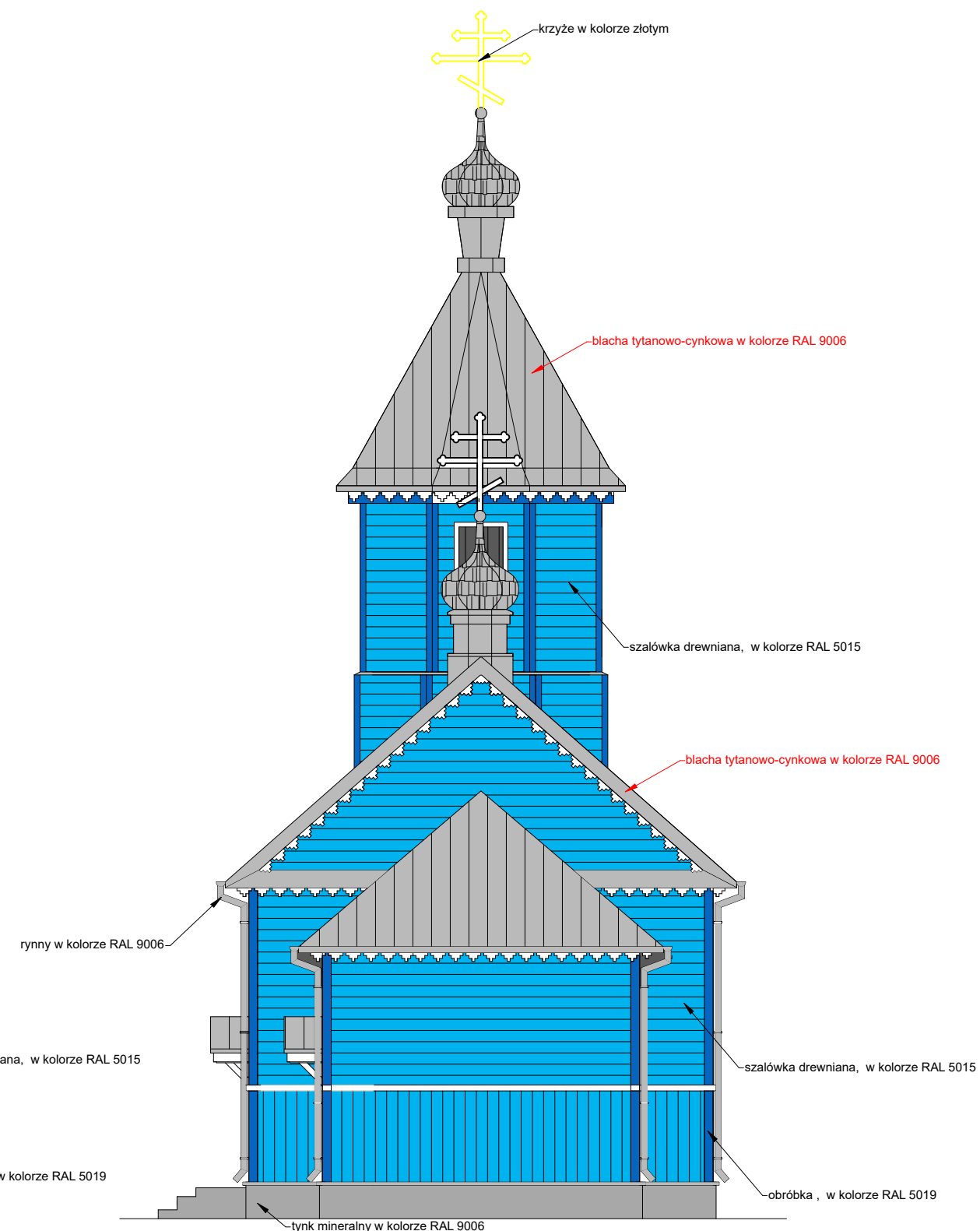
- blacha płaska tytanowo-cynkowa w kolorze RAL 9006
- rynny w kolorze RAL 9006
- tynk mineralny w kolorze RAL 9006

- szalówka drewniana w kolorze RAL 5015
- stolarka okienna i drzwiowa w kolorze białym
- obróbki w kolorze RAL 5019

<b>ŻERO</b> BIURO PROJEKTOWE		<b>BIURO PROJEKTOWE ŻERO</b> <b>WOJCIECH ŻERO</b> 17-100 Bielsk Podlaski ul.Kolejowa 5A tel.: 503 157 768, 509 949 656	
PROJEKTANCI: BRANŻA ARCHITEKTONICZNO-KONSTRUKCYJNA:		PODPISY:	
inż. Roman Żero UPR. BUD. DO PROJ. I KIER. ROB. BUD. W SPEC. ARCH. I KONSTR. BUD. B/O \$2 ust. 1 P. 1. \$4 UST. 2. \$5 UST. 1 P. 1. \$6 UST. 1 i 2. \$7. \$13 UST. 1 P. 1 i 2 NR BŁ. 31/81 i BŁ. 108/92			
ASYSTENT mgr inż. Łukasz Karpiuk			
NAZWA ZADANIA: Remont zabytkowej cerkwi pw. Świętej Anny w Starym Korninie			
ADRES INWESTYCJI: Stary Kornin, Dubcze C. 17-204, działka o nr geod. 233			
NAZWA RYSUNKU: Elewacja północna i zachodnia- rysunek zamienny		SKALA: <b>1:100</b>	
DATA: <b>30-11-2023</b>		NR RYSUNKU: <b>6</b> NR STRONY: <b>12</b>	



ELEWACJA POŁUDNIOWA



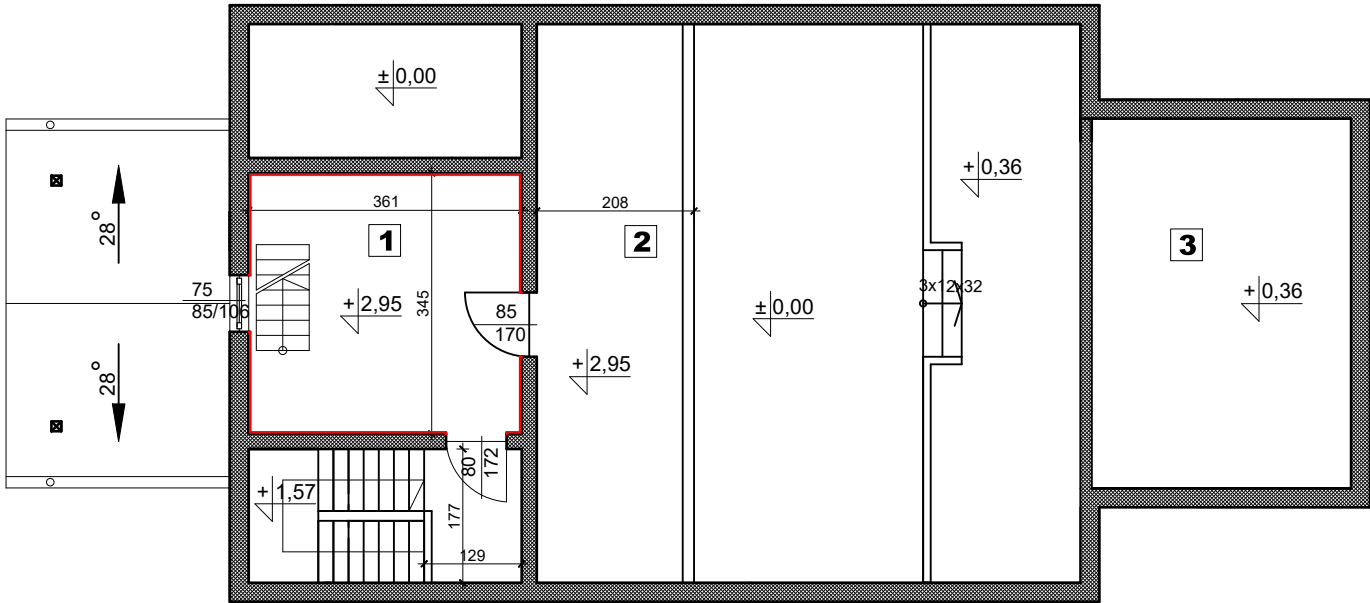
ELEWACJA WSCHODNIA

- blacha płaska tytanowo-cynkowa w kolorze RAL 9006
- rynny w kolorze RAL 9006
- tynk mineralny w kolorze RAL 9006

- szalówka drewniana w kolorze RAL 5015
- stolarka okienna i drzwiowa w kolorze białym
- obróbki w kolorze RAL 5019

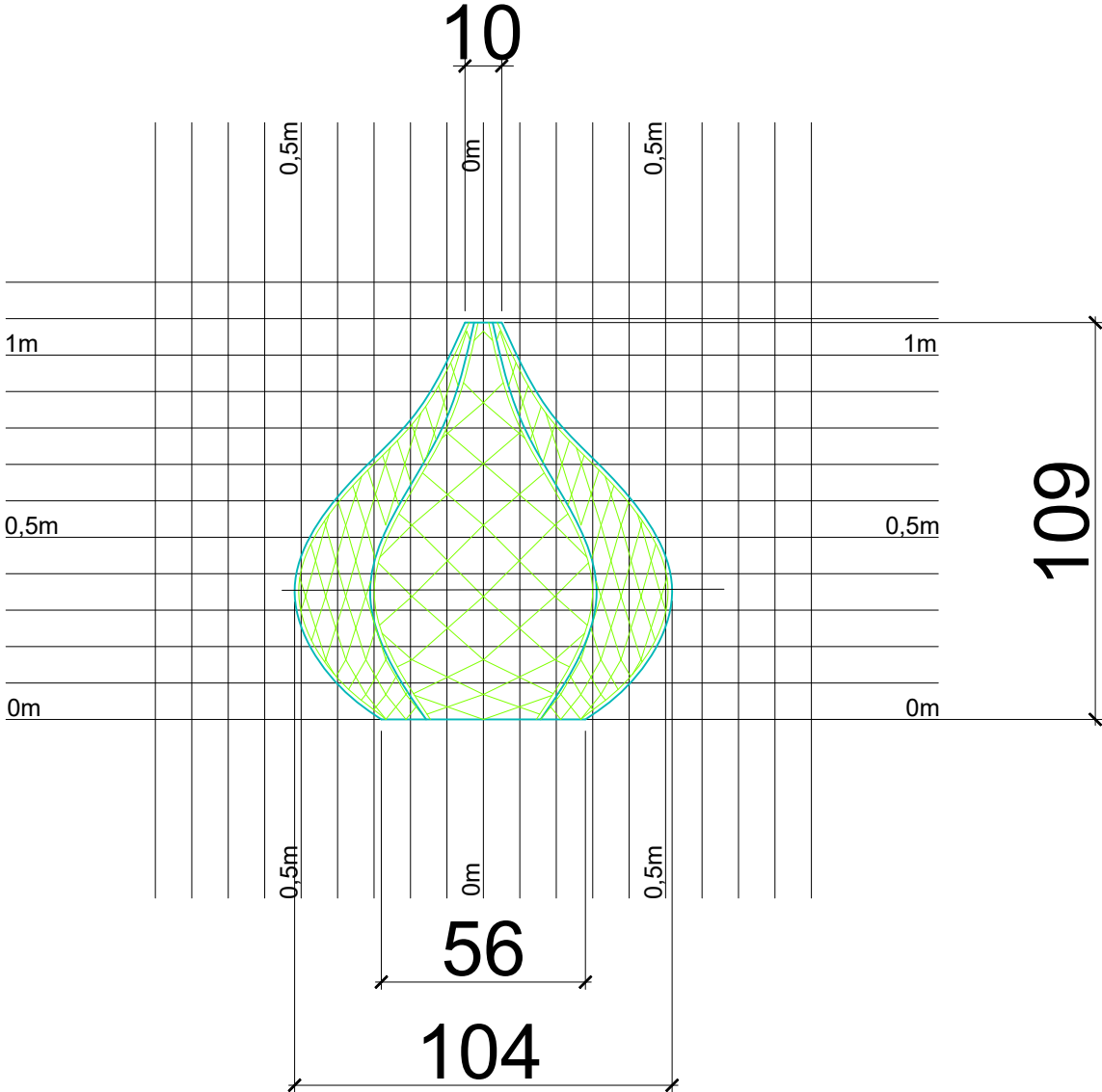
<b>ZERO</b> BIURO PROJEKTOWE		<b>BIURO PROJEKTOWE ŻERO</b> <b>WOJCIECH ŻERO</b> 17-100 Bielsk Podlaski ul. Kolejowa 5A tel.: 503 157 768, 509 949 656	
PROJEKTANT: inż. Roman Żero		PODPISY:	
BRANŻA ARCHITEKTONICZNO-KONSTRUKCYJNA:			
UPR. BUD. DO PROJ. I KIER. ROB. BUD. W SPEC. ARCH. I KONSTR. BUD. B/O §2 ust. 1 P. 1, §4 UST. 2, §5 UST. 1 P. 1, §6 UST. 1 i 2, §7, §13 UST. 1 P. 1 i 2 NR BŁ 31/81 i BŁ 108/92			
ASYSTENT			
mgr inż. Łukasz Karpiuk			
NAZWA ZADANIA:			
Remont zabytkowej cerkwi pw. Świętej Anny w Starym Korninie			
ADRES INWESTYCJI:			
Stary Kornin, Dubcze C. 17-204, działka o nr geod. 233			
NAZWA RYSUNKU:		SKALA:	
Elewacja południowa i wschodnia - rysunek zamienny		1:100	
DATA:		NR RYSUNKU: NR STRONY:	
30-11-2023		7 13	

PIETRO 1

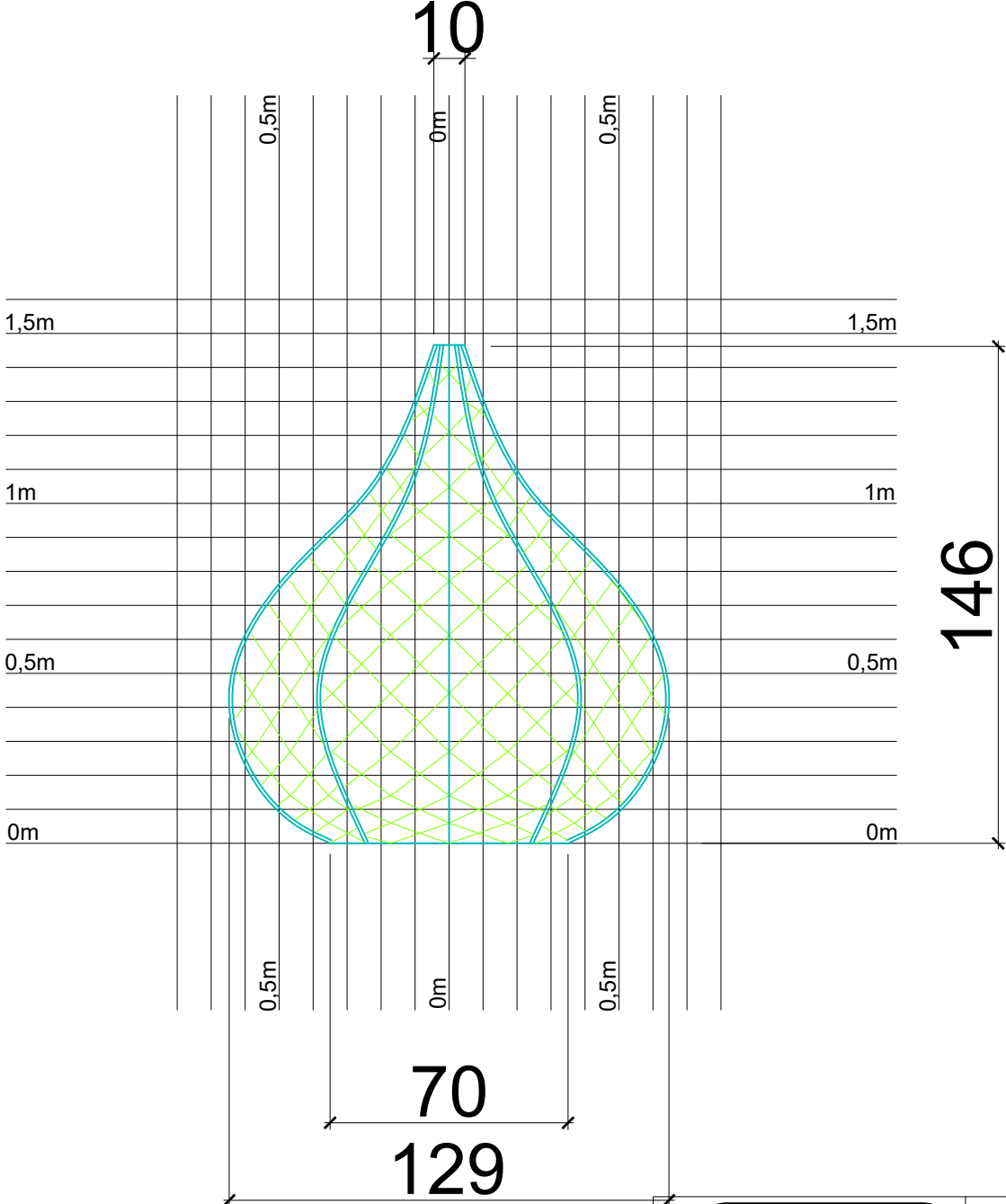


<div><div><div>ŻERO</div></div><div>BIURO PROJEKTOWE</div></div>		<div>BIURO PROJEKTOWE ŻERO</div> <div>WOJCIECH ŻERO</div> <div>17-100 Bielsk Podlaski ul.Kolejowa 5A</div> <div>tel.: 503 157 768, 509 949 656</div>	
PROJEKTANCI:			
BRANŻA ARCHITEKTONICZNO-KONSTRUKCYJNA:		PODPISY:	
inż. Roman Żero			
UPR. BUD. DO PROJ. I KIER. ROB. BUD. W SPEC. ARCH. I KONSTR. BUD. B/O §2 ust. 1 P. 1. §4 UST. 2. §5 UST. 1 P. 1. §6 UST. 1 i 2. §7. §13 UST. 1 P. 1 i 2 NR BL 31/81 i BL 108/92			
ASYSTENT			
mgr inż. Łukasz Karpiuk			
NAZWA ZADANIA:			
Remont zabytkowej cerkwi pw. Świętej Anny w Starym Korninie			
ADRES INWESTYCJI:			
Stary Kornin, Dubcze C. 17-204, działka o nr geod. 233			
NAZWA RYSUNKU:		SKALA:	
Rzut poziomu chóru		1:100	
DATA:		NR RYSUNKU: NR STRONY:	
14-09-2023		2 8	

# Kopuła dzwonnicy



# Kopuła centralna





BIURO PROJEKTOWE

BIURO PROJEKTOWE ŻERO

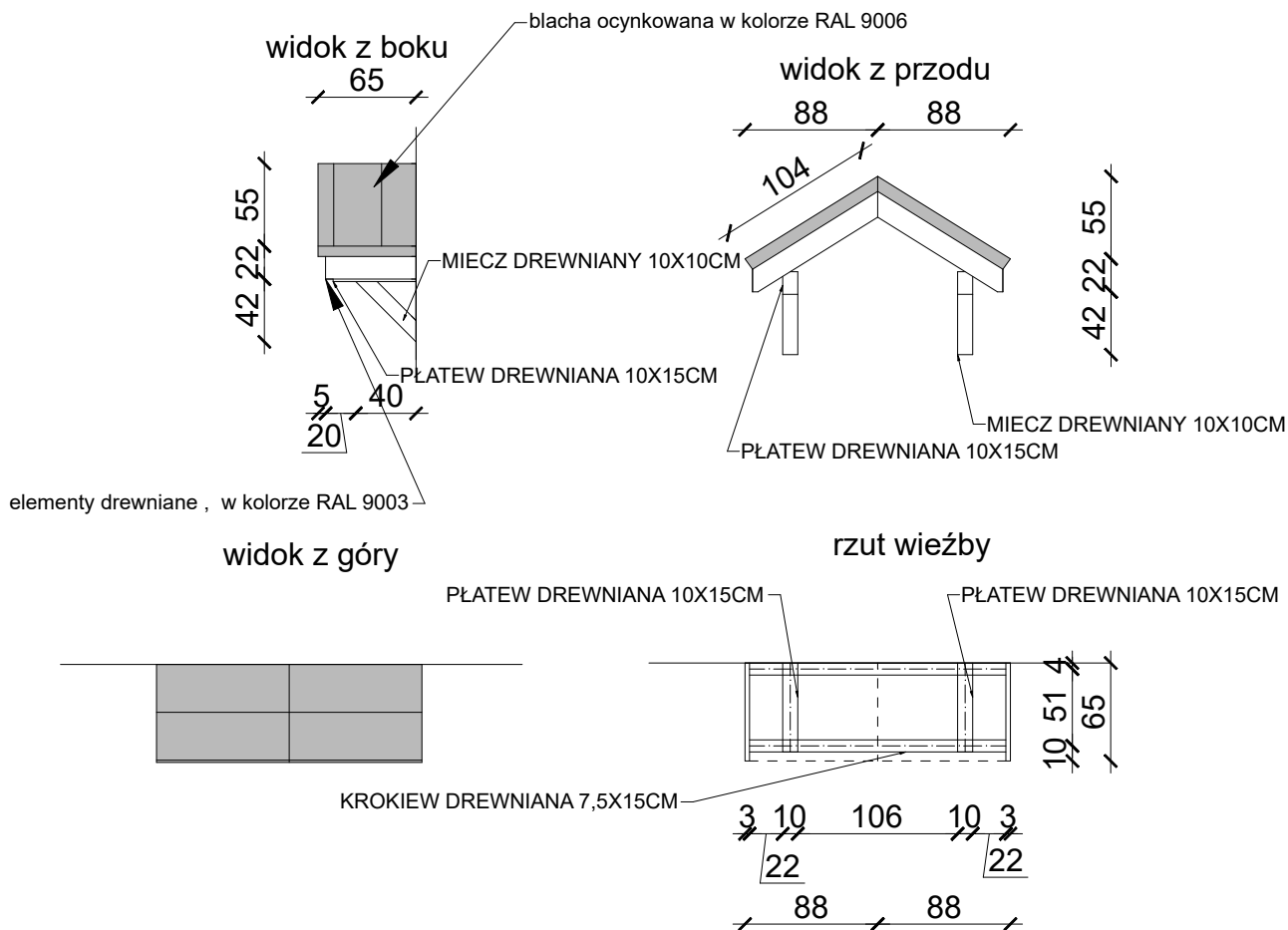
WOJCIECH ŻERO

17-100 Bielsk Podlaski ul.Kolejowa 5A

tel.: 503 157 768, 509 949 656

PROJEKTANCI:		PODPISY:	
BRANŻA ARCHITEKTONICZNO-KONSTRUKCYJNA:			
inż. Roman Żero			
UPR. BUD. DO PROJ. I KIER. ROB. BUD. W SPEC. ARCH. I KONSTR. BUD. B/O §2 ust. 1 P. 1. §4 UST. 2. §5 UST. 1 P. 1. §6 UST.. 1 i 2. §7, §13 UST. 1 P. 1 i 2 NR BŁ 31/81 i BŁ 108/92			
ASYSTENT			
mgr inż. Łukasz Karpiuk			
NAZWA ZADANIA:			
Remont zabytkowej cerkwi pw. Świętej Anny w Starym Korninie			
ADRES INWESTYCJI:			
Stary Kornin, Dubcze C. 17-204, działka o nr geod. 233			
NAZWA RYSUNKU:		SKALA:	
Detal kopuły dzwonnicy i kopuły centralnej		1:100	
DATA:		NR RYSUNKU: NR STRONY:	
14-09-2023		8 13	





**BIURO PROJEKTOWE ŻERO**  
**WOJCIECH ŻERO**  
 17-100 Bielsk Podlaski ul.Kolejowa 5A  
 tel.: 503 157 768, 509 949 656

PROJEKTANCI:

BRANŻA ARCHITEKTONICZNO-KONSTRUKCYJNA:

inż. Roman Żero

UPR. BUD. DO PROJ. I KIER. ROB. BUD. W SPEC. ARCH. I KONSTR. BUD. B/O §2 ust. 1 P.

1. §4 UST. 2, §5 UST. 1 P. 1, §6 UST. 1 i 2, §7, §13 UST. 1 P. 1 i 2 NR BL 31/81 i BL 108/92

ASYSTENT

mgr inż. Łukasz Karpiuk

NAZWA ZADANIA:

Remont zabytkowej cerkwi pw. Świętej Anny w Starym Korninie

ADRES INWESTYCJI:

Stary Kornin, Dubcze C. 17-204, działka o nr geod. 233

NAZWA RYSUNKU:

Daszek nad wejściami bocznymi

SKALA:

1:100

DATA:

14-09-2023

NR RYSUNKU:

9

NR STRONY:

14